

I NUMERI DELL'ECONOMIA DEL MARE

NELLE PROVINCE DI GROSSETO E DI LIVORNO



IMPRESE BLU

6.818

IMPRESE REGISTRATE ALLA CCIAA MAREMMA E TIRRENO

Anno 2021

Livorno n. 4.394

Grosseto n. 2.424



LA PRESENZA NELLE FILIERE



Ittica 8,4%



Cantieristica 10,3%



Alloggio e ristorazione
54,6%



Attività sportive e
ricreative 17,1%



Estrazioni marine 0,1%



Movimentazione merci e
passeggeri 8,2%



Ricerca, regolam., tutela
ambiente 1,3%

IL PESO DELLE IMPRESE BLU



Anno 2021

Incidenza percentuale delle imprese blu sul tessuto
imprenditoriale complessivo

(3,6% Toscana, 3,7% Italia)

Livorno è la terza provincia italiana per incidenza
delle imprese blu sul totale

IL CONTRIBUTO IMPRENDITORIALE MAREMMA TIRRENO AI TERRITORI DI RIFERIMENTO



**46,1% delle imprese
blu toscane**



**3% delle imprese
blu nazionali**

+0,3 % Livorno
+1,0 % Grosseto
+0,8 % Toscana
+0,6 % Italia



LA VARIAZIONE RISPETTO AL 2020

In aumento sia a Livorno sia a Grosseto
in controtendenza rispetto al tessuto
imprenditoriale complessivo CCIAA (-0,3%)

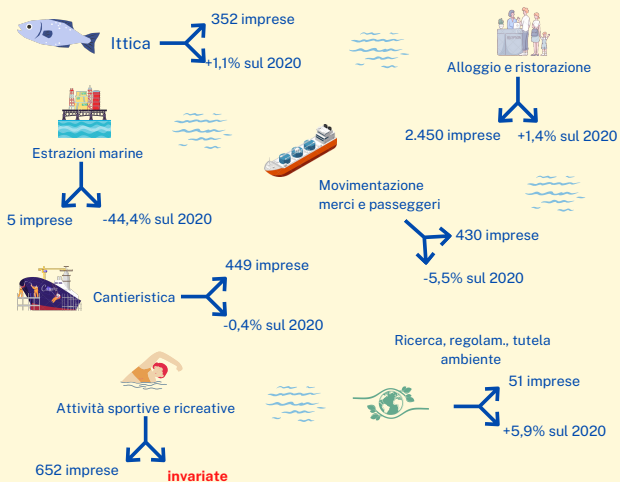
+0,5%



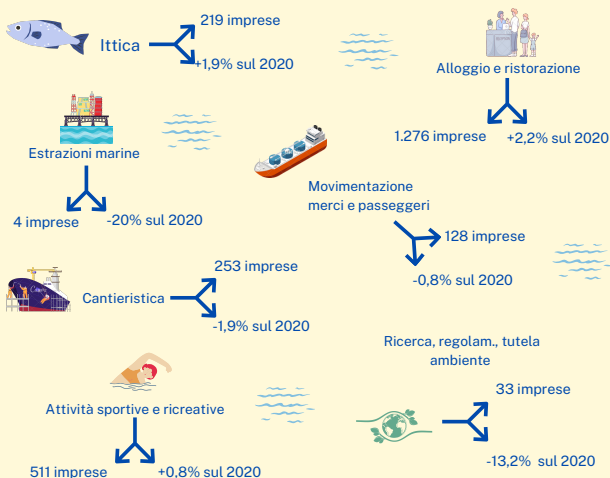
IMPRESE BLU 2021

DISTRIBUZIONE 2021 E VARIAZIONE SUL 2020 DELLE IMPRESE PER FILIERA E PROVINCIA

LIVORNO



GROSSETO



IL VALORE AGGIUNTO BLU

VALORE AGGIUNTO BLU PRODOTTO NELL'AREA MAREMMA E TIRRENO




973
mln/€


Anno 2020
Livorno 723,8 mln/€
Grosseto 249,2 mln/€

IL CONTRIBUTO DELLE FILIERE



Ittica 9,2%



Cantieristica 12,2%



Alloggio e ristorazione 27,1%


Attività sportive e ricreative 9%


Estrazioni marine 0,02%


Movimentazione merci e passeggeri 31,9%


Ricerca, regolam., tutela ambiente 10,6%


7,8%

(3,9% Toscana, 3,4% Italia)

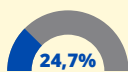
IL CONTRIBUTO BLU AL VALORE AGGIUNTO TERRITORIALE



Anno 2020
Incidenza percentuale del valore aggiunto blu su quello complessivo del territorio

Livorno 9,3%
Grosseto 5,3%

IL CONTRIBUTO BLU LOCALE ALLA RICCHEZZA PRODOTTA NEI CONTESTI DI RIFERIMENTO



24,7% del valore aggiunto blu toscano



1,9% del valore aggiunto blu nazionale

LA VARIAZIONE RISPETTO AL 2019



Area
Maremma
Tirreno



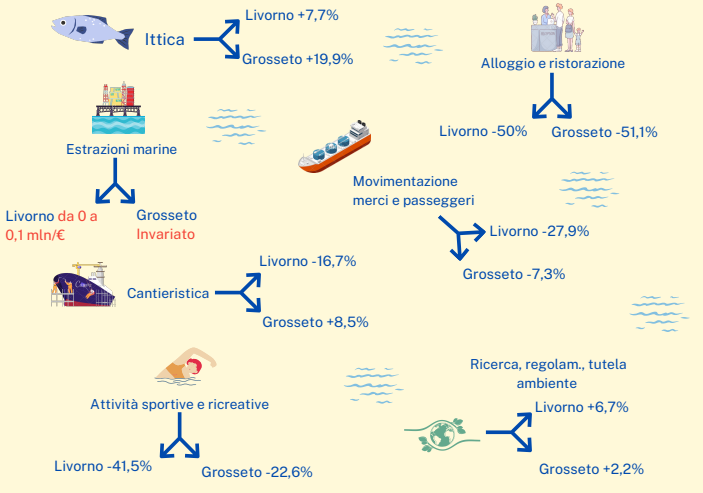
Livorno -31,2 %
Grosseto -28,2%
Toscana -6,4%
Italia -13,6%



IL VALORE AGGIUNTO BLU

L'IMPATTO ECONOMICO DELLA PANDEMIA

LA VARIAZIONE % RISPETTO AL 2019 PER FILIERA E PROVINCIA



LA VARIAZIONE % RISPETTO AL 2019 PER FILIERA E TOTALE AREA CCIAA MAREMMA E TIRRENO





LA FORZA MOLTIPLICATIVA DELLECONOMIA DEL MARE



**1 EURO PRODOTTO DALLA BLU
ECONOMY NE ATTIVA ALTRI
1,7
SUL RESTO DELL'ECONOMIA**

2.627 mln/€

**VALORE AGGIUNTO BLU PRODOTTO E
ATTIVATO NELL'AREA MAREMMA E
TIRRENO**



973 mln/€
prodotti direttamente

1.654 mln/€
attivati

IL MOLTIPLICATORE DELLE SINGOLE FILIERE

Moltiplicatore, ricchezza prodotta e attivata nelle filiere
Maremma e Tirreno
Valori in mln/€



Ittica -> 1,8

Valore prodotto 89,1 mln/€

Valore attivato 160,38 mln/€

Cantieristica -> 2,4

Valore prodotto 118,6 mln/€

Valore attivato 284,6 mln/€



**Movimentazione merci e
passeggeri -> 2,8**

Valore prodotto 310,2 mln/€

Valore attivato 868,6 mln/€

Alloggio e ristorazione -> 1,8

Valore prodotto 263,7 mln/€

Valore attivato 474,7 mln/€



Estrazioni marine -> 1,1

Valore prodotto 0,2 mln/€

Valore attivato 0,2 mln/€

Attività sportive e ricreative -> 2,1

Valore prodotto 88 mln/€

Valore attivato 184,8 mln/€



Ricerca, regolam., tutela ambiente -> 0,5

Valore prodotto 103,1 mln/€

Valore attivato 51,5 mln/€

IL MOLTIPLICATORE BLU NELLE PROVINCE DI LIVORNO E GROSSETO

VALORE AGGIUNTO PRODOTTO E ATTIVATO PER FILIERA E PROVINCIA

LIVORNO



Ittica -> 1,8

Valore prodotto 51,7 mln/€
Valore attivato 93,1 mln/€



Alloggio e ristorazione -> 1,8

Valore prodotto 173,9 mln/€
Valore attivato 313 mln/€



Estrazioni marine -> 1,1

Valore prodotto 0,1 mln/€
Valore attivato 0,1 mln/€



**Movimentazione merci e
passeggeri -> 2,8**

Valore prodotto 289,9 mln/€
Valore attivato 811,7 mln/€



Cantieristica -> 2,4

Valore prodotto 85,5 mln/€
Valore attivato 205,2 mln/€



Attività sportive e ricreative -> 2,1

Valore prodotto 47,3 mln/€
Valore attivato 99,3 mln/€



Ricerca, regolam., tutela ambiente -> 0,5

Valore prodotto 75,3 mln/€
Valore attivato 37,7 mln/€

GROSSETO



Ittica -> 1,8

Valore prodotto 37,4 mln/€
Valore attivato 67,3 mln/€



Alloggio e ristorazione -> 1,8

Valore prodotto 89,8 mln/€
Valore attivato 161,6 mln/€



Estrazioni marine -> 1,1

Valore prodotto 0,1 mln/€
Valore attivato 0,1 mln/€

**Movimentazione merci e
passeggeri -> 2,8**

Valore prodotto 20,3 mln/€
Valore attivato 56,8 mln/€



Cantieristica -> 2,4

Valore prodotto 33,1 mln/€
Valore attivato 79,4 mln/€



Attività sportive e ricreative -> 2,1

Valore prodotto 40,7 mln/€
Valore attivato 85,5 mln/€



Ricerca, regolam., tutela ambiente -> 0,5

Valore prodotto 27,8 mln/€
Valore attivato 13,9 mln/€



OCCUPAZIONE BLU

OCCUPATI NELLE IMPRESSE BLU LOCALI



23.850
unità

Anno 2020

Livorno n. 16.029

Grosseto n. 7.821

GLI OCCUPATI PER FILIERA



Ittica 7,9%



Cantieristica 9%



Alloggio e ristorazione
47,4%



Estrazioni marine 0,1%



Movimentazione merci e
passeggeri 19,8%



Attività sportive e
ricreative 10,2%



Ricerca, regolam., tutela
ambiente 5,6%

Area
Maremma
Tirreno



10,6%

(4,0% Toscana, 3,7% Italia)

IL CONTRIBUTO BLU ALL'OCCUPAZIONE TERRITORIALE



Anno 2020

Incidenza percentuale dell'occupazione blu su
quella complessiva

Livorno 12,1%

Grosseto 8,5%

IL CONTRIBUTO DELLOCCUPAZIONE BLU LOCALE NEI CONTESTI DI RIFERIMENTO



35,9% dell'occupazione blu
toscana



2,6% dell'occupazione blu
nazionale



-18,4%

LA VARIAZIONE RISPETTO AL 2020



Livorno -20,3%

Grosseto -14,2%

Toscana -1,5%

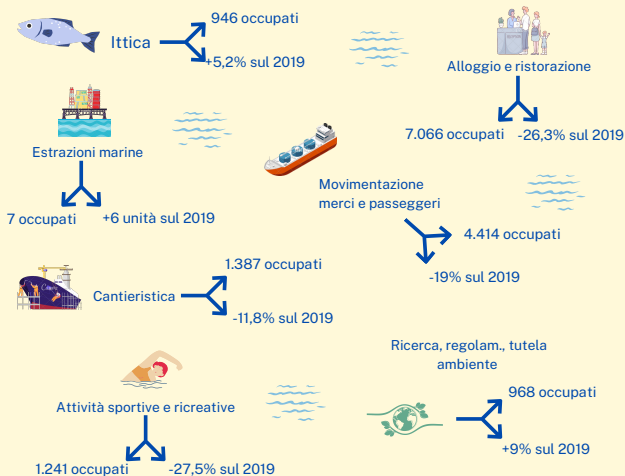
Italia -7,1%



OCCUPAZIONE BLU

DISTRIBUZIONE 2020 E VARIAZIONE SUL 2019 DEGLI OCCUPATI PER FILIERA E PROVINCIA

LIVORNO



GROSSETO

