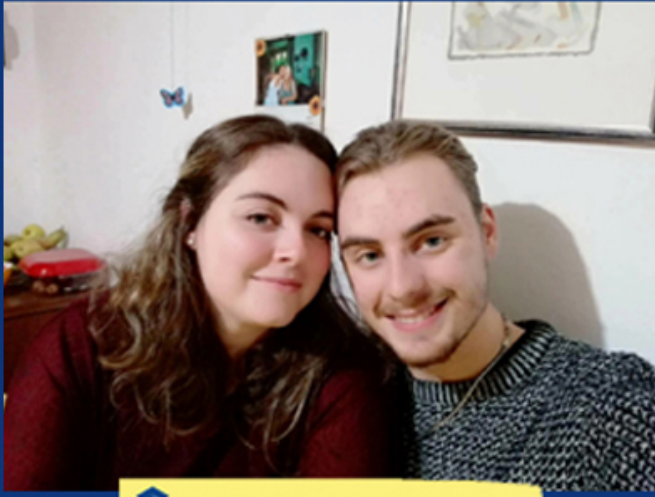

I talenti di STEP



CGU – Centro Gestione Utenze

Matteo Cecchi, Andrea Gualandi e Giorgio Tinucci sono il team promotore di *CGU*, la startup dedicata alla consulenza al cliente nei settori luce, gas e telefonia. Facendo del servizio e della customer care gli elementi centrali del servizio, il *Centro Gestione Utenze* si occupa di seguire e consigliare gli utenti per la sottoscrizione, l'aggiornamento e il miglioramento dei contratti relativi alle utenze, offrendo intermediazione e capacità di intercettare le migliori tariffe. Punto di forza, il rapporto diretto e l'apertura di store fisici dove i clienti possono parlare con un consulente personale invece di dover combattere con call center e servizi online, e l'assenza di costo per l'utenza finale.



Paccheri – Gastronomia

Letizia e Luca Formiconi, fratelli nella vita e soci nel lavoro, sono i promotori di questo progetto d'impresa che prende vita nel centro di Collesalveti.

Paccheri è una gastronomia pensata per essere punto di aggregazione calato nel territorio, con uno sguardo attento alla qualità e all'origine dei prodotti.

Oltre alla vendita di generi alimentari al banco, *Paccheri* offrirà aperitivi a tema e pranzi di lavoro, con una particolare attenzione a creare reti di collaborazione con le aziende locali e alla sostenibilità.

Stampa in PDF

[PDF](#)

Ultima modifica

Mer 18 Mar, 2026

Condividi

Reti Sociali

Quanto ti è stata utile questa pagina?

Average: 4 (3 votes)

Rate